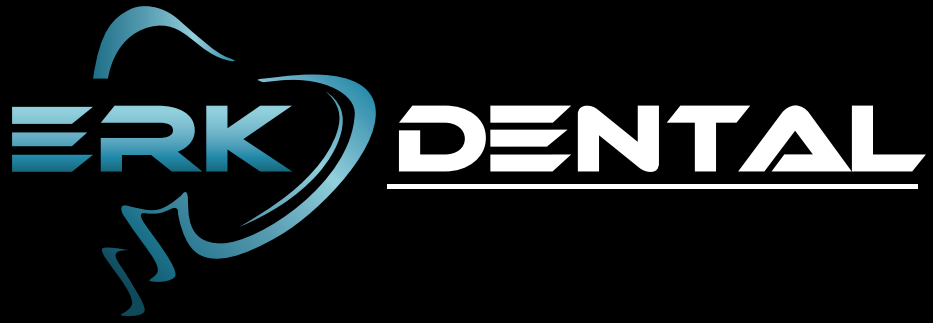


# Duradent®

ÜRÜN KATALOĞU- PRODUCT CATALOG





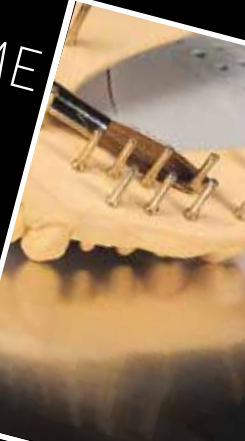
[www.erkdental.com](http://www.erkdental.com)

# Duradent®

*For a Better Smile*

PREPARATION  
AND MODELING  
HAZIRLIK  
MODELLEME

09



CASTING INVESTMENT  
DÖKÜM  
REVETMAN

14



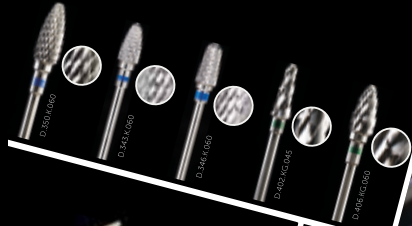
AUXILIARIES  
YARDIMCI  
MALZEMELER

16



BURS  
FREZLER

17



REMOVABLE DENTURES  
HAREKETLİ  
PROTEZ

06



CERAMIC ZIRCONIA  
SERAMİK  
ZİRKONYUM

04



## DURADENT

## SAPPHIRE ML ZİRKON BLOK

- Duradent Sapphire ML Zirkon blokları izostatik press yöntemiyle Bio uyumlu nano boyutta saf hammaddelerden 12 tabakada doğal dişi en iyi şekilde taklit edebilmesi için üretilmiştir. Hem sağlamlık hem de ışık geçirgenliği açısından en iyi gradyanları 12 tabakada birleştirilmiş, özel formüle edilmiş renklendirilmesiyle tüm skala renklerinin eşleşmesini sağlar ve renklendirme iyonlarından kaynaklanan olumsuzlukları en aza indirirken şeffaflığı ve mukavemeti en üst düzeye taşır.

## SAPPHIRE ML ZIRCONIA BLOCK

- DURADENT Sapphire ML Zirconia Blocks are manufactured from biocompatible nano-sized pure raw materials by using isostatic press technique in 12 layers, to mimic the natural dentition in the best way. The best gradients in terms of strength and transmission of light are unified, provides matching with all shade guide components by its specially formulated colorization. While minimizing negations from colorizing ions, it maximizes translucency and strength to the highest level.

Renkler - Color: 16 Vita rengi +BL-0,1,2,3

Çaplar - Diameter :Ø95 - Ø98

Kalınlıklar - Size: (14, 16, 18, 20, 22, 25)mm

Tabaka	Yerleşim	%Şeffaflık	MPa Direnç	Daha fazla doğal renk gradyanları
$\frac{1}{1+2}$	İnsizal	% 48 ~	600 MPa	
$\frac{2}{2+3}$	↑	% 46 ~	700 MPa	
$\frac{3}{3+4}$	↑	% 45 ~	800 MPa	
$\frac{4}{4+5}$	↑	% 44 ~	900 MPa	
$\frac{5}{5+6}$	↑	% 43 ~	1100 MPa	
$\frac{6}{6+7}$	Kole	% 41 ~	1200 MPa	



## DURADENT

## SAPPHIRE HT-ST ZİRKON BLOK

- Sapphire HT+ zirkon bloklar yüksek bükülme direnci ve süper ışık geçirgenliği ile tüm beklentilerinize cevap verebilecek özellikleri bir arada barındırır ve tüm protez vakalarınızda kullanıma uygundur. Vita renklerinin tamamı ile mükemmel eşleşme ve yaşlanma performansına sahiptir. Mükemmel optimize edilmiş tetragonal faz içeriği ile materyalin sağlamlığı ve direnci artırılmıştır.

## SAPPHIRE HT-ST ZIRCONIA BLOCK

- Sapphire HT+ Zirconia Blocks are suitable for use in all prosthetic cases, accommodating all superior properties to meet your expectations with their high flexural strength and super translucency. Offers perfect match with all Vita shades and aging performance. Material strength has been maximized by optimization of its tetragonal phase content.

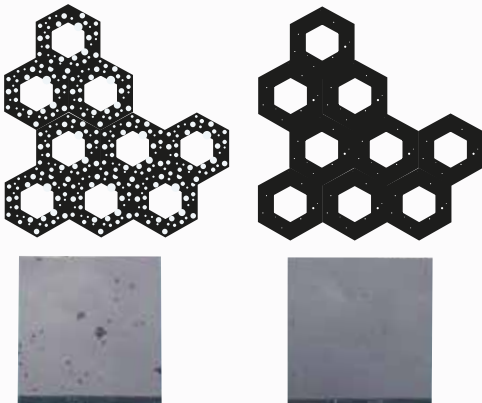
Renkler - Color: A1-D4 OM 0, OM1, OM2, OM3, OM4 , OBL, W

Çaplar: Ø95 - Ø98

Kalınlıklar - Size: 10, 12, 14, 16, 18, 20, 22, 25

**Işık Geçirgenliği:** Minimize edilmiş, renklendirme iyonları maksimize edilmiş ışık geçirgenliği.

**Light Transition:** Minimized colorizing ions, maximized light transition.



Rakip ürünler  
Competitor Product

Duradent Sapphire





## DURADENT

## EVEREST ML PT ZİRKON BLOK

- ▶ Everest PT, arka dişlerin doğal geçişine ve çiğneme basıncına dayanım gücüne sahip olacak şekilde tasarlanmış çok katmanlı bir zirkon bloktur. Yüksek bükülme mukavemeti (1150-1250MPa) ve 16 rengi ile en iyi protezi yapmanızı sağlar. Everest Multilayer\_PT, Posterior Diş restorasyonu için çok katmanlı bir Zirkonyum bloktur. Dört katmandan oluşur: Servikal, C-Geçiş, E-Geçiş ve Mine. Bu, doğal dişlerin tonlamasını oluşturmak için en uygun katman sınıflandırılmasıdır. Bunu kullanarak Everest PT ile çok doğal protezler yapabilirsiniz.

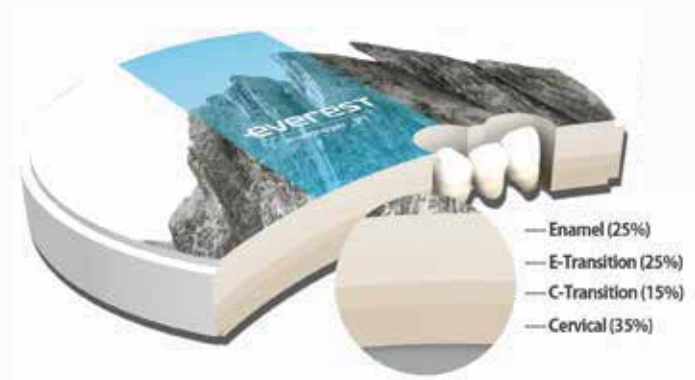
## EVEREST ML PT ZIRCONIA BLOCK

- ▶ Everest PT is a multilayered zirconia block designed to have natural gradation of the posterior teeth and strength to withstand stress. It makes you for making the best prosthesis with high flexural strength (1150-1250MPa) and 16 Shades. Everest Multilayer\_PT is a multi-layer Zirconia block for Posterior Teeth restoration.. It consists of four layers: Cervical, C-Transition, E-Transition, and Enamel. This is the optimal layer classification to reproduce the gradation of natural teeth. Using this, you can make very natural prostheses with Everest PT

Renkler - Color : A1/A2/A3/A3.5/A4/B1/B2/B3/B4/C1/C2/C3/C4/D2/D3/D4

Çaplar - Diameter : Ø95 - Ø98

Kalınlıklar - Size : (12, 14, 16, 18, 20, 22, 25, 30)mm



Property	Unit	PT	Test Method
Sintered Density	g/cm <sup>3</sup>	≥6.05	Archimedes' method
Bending Strength	MPa	1150-1250±50	3-point-bending ISO 6872
Transparency	%	≥45-46	Spectrophotometer (T=p/p <sub>0</sub> )
Thermal Expansion Coefficient	κ <sup>-1</sup>	10.5 - 10.6	ASTM Test Method E 289

## DURADENT

## EVEREST ML AT ZİRKON BLOK

- ▶ Multilayer AT, ön dişlerin zengin rengini ve yüksek şeffaflığını göstermek için tasarlanmış Çok Katmanlı bir zirkonya bloktur. Optimize eğilme mukavemeti (850-1150MPa) ve 16 rengi ile en iyi protezi yapmanızı sağlar. Everest Multilayer\_AT, Anterior Diş restorasyonu için çok katmanlı bir Zirkonyum bloktur. Dört katmandan oluşur: Servikal, C-Geçiş, E-Geçiş ve Mine. Bu, doğal dişlerin tonlamasını yeniden oluşturmak için en uygun katman sınıflandırılmasıdır. Bunu kullanarak Everest AT ile çok doğal protezler yapabilirsiniz.

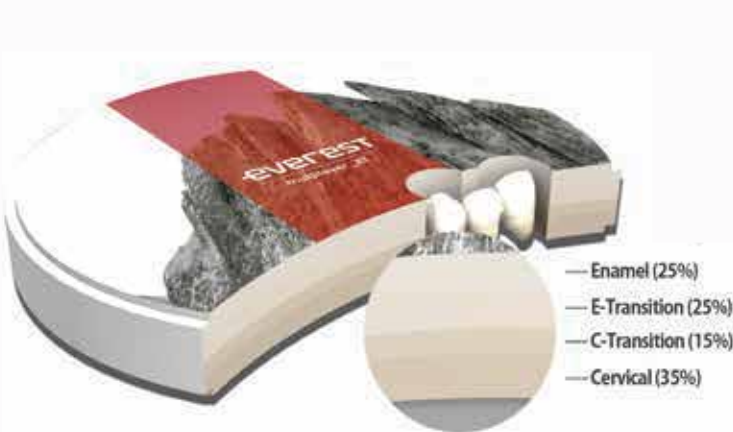
## EVEREST ML AT ZIRCONIA BLOCK

- ▶ Multilayer AT is a Multilayered zirconia block designed for show the rich hue and high transparency of anterior teeth. It makes you for making the best prosthesis with optimized flexural strength (850-1150MPa) and 16 shades. Everest Multilayer\_AT is a multi-layer Zirconia block for Anterior Teeth restoration. It consists of four layers: Cervical, C-Transition, E-Transition, and Enamel. This is the optimal layer classification to reproduce the gradation of natural teeth. Using this, you can make very natural prostheses with Everest AT

Renkler - Color : A1/A2/A3/A3.5/A4/B1/B2/B3/B4/C1/C2/C3/C4/D2/D3/D4/ +BL0/BL1/BL2/BL3/BL4

Çaplar - Diameter : Ø95 - Ø98

Kalınlıklar - Size : (12, 14, 16, 18, 20, 22, 25, 30)mm



Property	Unit	AT	Test Method
Sintered Density	g/cm <sup>3</sup>	≥6.04	Archimedes' method
Bending Strength	MPa	850-1150±50	3-point-bending ISO 6872
Transparency	%	≥46-48	Spectrophotometer (T=p/p <sub>0</sub> )
Thermal Expansion Coefficient	κ <sup>-1</sup>	10.5 - 10.6	ASTM Test Method E 289



## DURADENT DUO DİŞ

Form ve kapanışıyla mükemmel, skalaya uyumludur. İki renkli olarak tüm ihtiyaçlarınıza cevap verebilecek niteliklere sahip renk ve boyut seçeneği, stabil renk ve kalitesiyle üretilir

### DURADENT DUO TEETH

Perfect with its form and occlusion, provides full matching with the shade guide. They are produced in two layers, with shade and size options, color stability and quality, offering properties to meet all your needs.

#### Boyutlar - Sizes:

T2/L2/30 - T4/L4/30 - T6/L6/32 - T8/L8/34 - T10/L10/36M

S2/L2/30 - S4/L4/30 - S6/L6/32 - S8/L8/34

#### Mevcut renkler - Shades:

A1, A2, A3, A3.5, A4 - B1, B2, B3, B4 - C1, C2, C3, C4 - D2, D3, D4

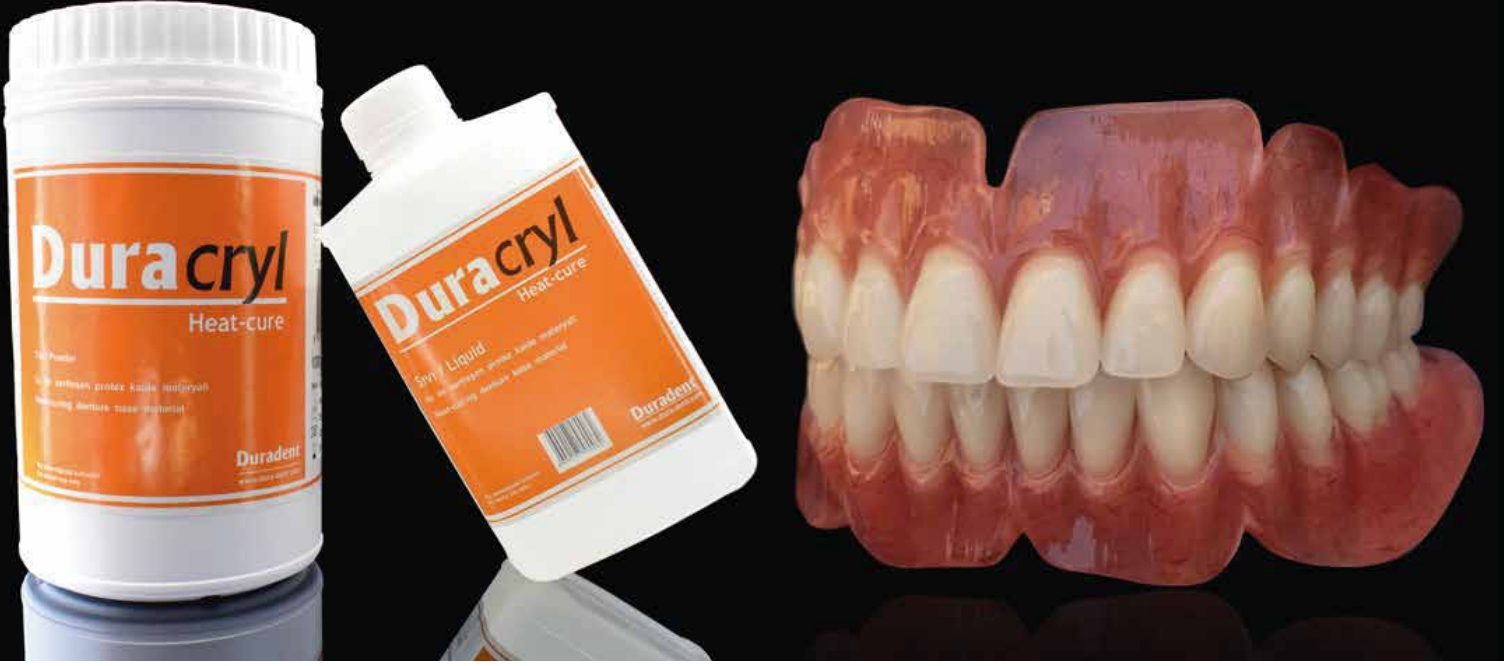
## EASY TEMPO PMMA BLOCK

- ▶ DURA PMMA TEMPO-CAD PMMA Blokları
- ▶ Döküm için yanma seviyesi uygundur ve tüm revetmanlar ile uyumludur.
- ▶ Geniş renk yelpazesine sahip olup, çeşitli amaçlarda kullanıma uygun 15mm ve 20mm kalınlıklarda satışa sunulmaktadır.
- ▶ İsteğe bağlı farklı kalınlıklarda 500 adet üzeri siparişiniz değerlendirilecektir.
- ▶ Daimi kullanım için değildir %100 Polymethyl metacrylattan üretilmiştir.
- ▶ Tüm Cad-Cam sistemleri için üretilmektedir.

### DURA PMMA TEMPO-CAD PMMA BLOCKS

- ▶ Optimized burnout temperature for casting, and suitable with all investments.
- ▶ Available with a wide color range and in 15mm and 20mm thicknesses, ideal to be used for various indications.
- ▶ Bulk orders over 500 pcs and different thicknesses are accepted.
- ▶ Not intended for permanent restorations, produced from 100% MethylMethacrylate.
- ▶ Produced for all Cad-Cam systems.





## DURACRYL AKRİLİKLERİ

### DURACRYL HEAT-CURE /DURACRYL SELF-CURE /DURACRYL ORTHO

- ▶ En ince gren yapısıyla düşük çekme oranı ve en parlak yüzey kalitesi.
- ▶ En düşük atık monomer ve doku uyumu.
- ▶ Damarlı damarsız geniş renk yelpazesine sahip sıcak, soğuk ve akıtma zengin renk seçeneği ile fark yaratın.
- ▶ Sert yapısı ile olağanüstü kolay ve kalıcı cilalama imkanı.
- ▶ En düşük büzülme ve boyut değiştirmeden ağız içinde mükemmel uyum.

### DURACRYL ACRYLİCS

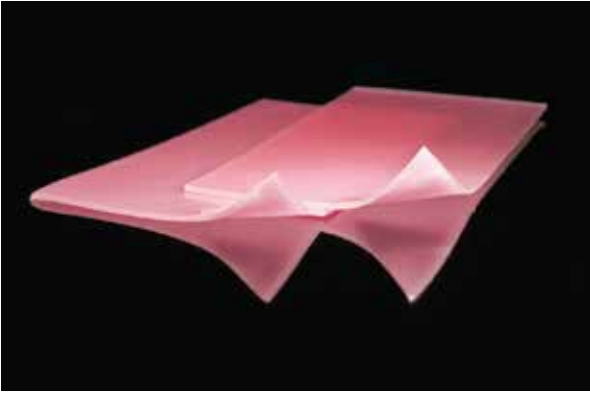
- ▶ Micro grain size ensures minimal shrink rate and the highest gloss surface quality.
- ▶ Tissue friendly with the lowest monomer residue.
- ▶ Wide selection with shades, veined, heat or cold-cure, pourable types.
- ▶ Its hard structure provides exceptionally easy and long-lasting polishability.
- ▶ Low polymerisation shrinkage ensures the best possible fit.





## DURABASE LC Kaide Plağı

- ▶ Işık ile polimerize olan plak
- ▶ Materyal yapısı sebebi ile uygulaması kolaydır
- ▶ Boyutsal stabiliteye sahiptir
- ▶ Renk Pembe
- ▶ 50 Adetlik kutularda
- ▶ **DURABASE LC Base Plate**
- ▶ Light-polymerising plate
- ▶ Easy to apply due to its material structure
- ▶ Excellent dimensional stability
- ▶ Color: Pink
- ▶ Pack of 50 pieces



## DURA WAX Plak Mum-Her Mevsim

- ▶ Yüksek dirence sahip bir materyaldir, kolay kırılmaya uğramaz ve ideal kullanım özelliklerine sahiptir
- ▶ Soğuduktan sonra mükemmel bir boyutsal stabilite ile biçimini muhafaza eder ve kullanılan diğer dental materyaller ile ideal bağlanma özelliğine sahiptir
- ▶ Pembe - Kırmızı 500 g
- ▶ **DURA WAX Modelling Wax-All season**
- ▶ High-resistance material with ideal properties and does not break easily
- ▶ Keeps its form after cooling down with a perfect dimensional stability
- ▶ Ideally connects with other dental materials being used
- ▶ Pink - Red 500 g



## DURAGEL EXTRA HARD Dublikat Jeli Uzun Dayanıklılık

- ▶ Aljinat bazlı ekstra sert dublikat jeli. Akıtma akrilik sistemine uygundur
- ▶ Kırmızı renk - 5 kg
- ▶ **DURAGEL EXTRA HARD Duplicating Gel-Long Durability**
- ▶ Alginate-based extra hard duplicating gel. Suitable for pourable acrylic system
- ▶ Color: Red - 5 kg

## DURAGEL HARD Dublikat Jeli Uzun Dayanıklılık

- ▶ Aljinat bazlı ekstra sert dublikat jeli. Protez metal altyapı dökümünde kullanılan tüm revetmanlar ile uyumlu
- ▶ Yeşil renk - 5 kg
- ▶ **Alginate-based Extra Hard Duplicating Gel-Long Durability**
- ▶ Works with all investment materials used in metal framework casting
- ▶ Color: Green - 5 kg



## DURAPOL Pomza Tozu

- ▶ Total protezlerin cilalanmasında ve detedraj işleminde kullanılır
- ▶ İnce gren yapısı sayesinde etkin kullanım avantajı sağlar
- ▶ Mekanik temizleme ve parlatmada kullanılmak üzere tasarlanmıştır.
- ▶ Su ile birlikte uygulanır
- ▶ **DURA POL - Pumice Powder**
- ▶ Used for polishing dentures and professional tooth cleaning
- ▶ Provides efficient application with its fine grain size
- ▶ Designed for mechanical cleaning and polishing.
- ▶ Applied by mixing with water







### Durasil Gingiva HARD-SOFT-UNIVERSAL

- ▶ Dişeti maskesi yapımı için enjekte edilebilir ölçü materyali.
- ▶ 2x50 ml kartuş-10 ml separatör-6 karıştırma ucu
- ▶ Injectable impression material for gingival mask production.
- ▶ 2x50 ml cartridges-10 ml separator-6 mixing tips



### DURADENT Separatör

- ▶ Durasil gingiva için likit separatör
- ▶ Separator for Durasil gingiva  
10 ml



### DURASIL FAST Dublikat Silikonu 1:1

- ▶ Her türlü model kopyalama işinde kullanıma uygun silikon bazlı kalıp malzemesi. Vakum veya el ile karıştırmaya uyumludur
- ▶ Bileşen A: Beyaz Aktivatör
- ▶ Bileşen B: Baz Turuncu
- ▶ Karışım Oranı: 1:1
- ▶ Sertlik 24 s. (shore A) 22  
1000 g - 5000 g
- ▶ **DURASIL FAST – Duplicating Silicone 1:1**
- ▶ Silicone-based mold material suitable for use in all kinds of model copying works
- ▶ Suitable for vacuum or hand mixing
- ▶ Component A : White Activator
- ▶ Component B : Base Orange
- ▶ Mixing ratio : 1:1
- ▶ Hardness 24 s. (shoreA) 22  
1000 g – 5000 g





## DURALABOR DUPLICA 85 A Tip Laboratuvar Silikonu

- ▶ Diş laboratuvarlarında, protez üretiminde duplikasyon tekniği, tamir ve mufla sisteminde alçı yalıtımı için kullanılır
- ▶ Karıştırma oranı: (1:1 A+B)
- ▶ (24h.) Shore sertliği: Takribi 85 (shore)  
5 kg baz + 5 kg katalizör
- ▶ **DURALABOR DUPLICA 85 A Type Dental Lab Silicone**
- ▶ Used in duplicating technique for denture production, and for plaster isolation in repair and flasking system in dental labs.
- ▶ Mixing ratio: (1:1 A+B)  
(24h.) Shore hardness: App. 85 (shore)  
5 kg base + 5 kg catalyst

## DURALABOR PUTTY 95 C Tip Laboratuvar Silikonu

- ▶ Dental laboratuvar için silikon bazlı kondansasyon tip elastomerik ölçü malzemesidir
- ▶ Shore sertliği: A-95
- ▶ Renk : Açık gri - Turuncu  
5kg

### DURALABOR PUTTY 95 Dental Lab Silicone

- ▶ Silicone-based, condensation-type elastomeric impression material for dental labs.
- ▶ Shore hardness: A-95
- ▶ Color: Light gray - Orange  
5kg

## DURAGEL Katalizör

- ▶ C tipi silikonların sertleşmesi için jel katalizör  
60ml

### Catalyst

- ▶ For all C type silicones  
60ml





## DURA PLAK Model Plağı (Mıknatıslı)

- ▶ Zeiser ve Giroform sistemleri ile uyumludur
- ▶ Kaliteli hammadde ile üretilmiş olup her ürün kalite kontrolünden geçirildiği için boşluk yapmaz dişi parça ile tam uyum sağlar.
- ▶ Renk ve baskı (isim, logo) opsiyonu bulunmaktadır

### DURA PLAK Model Plate (with magnet)

- ▶ Compatible with Zeiser and Giroform systems
- ▶ Produced with quality raw material and quality-checked on each piece, offers perfect locking with the opposing part without any gaps.
- ▶ Customized options for color and print (name, logo).



## DURA PLAK Model Plağı

- ▶ Zeiser ve Giroform sistemleri ile uyumludur
- ▶ Kaliteli hammadde ile üretilmiş olup her ürün kalite kontrolünden geçirildiği için boşluk yapmaz dişi parça ile tam uyum sağlar.
- ▶ Renk ve baskı (isim, logo) opsiyonu bulunmaktadır

### DURA PLAK Model Plate

- ▶ Compatible with Zeiser and Giroform systems
- ▶ Produced with quality raw material and quality-checked on each piece, offers perfect locking with the opposing part without any gaps.
- ▶ Customized options for color and print (name, logo).



## DURA PIN Zeiser - Giroform GÜDÜK ÇİVİSİ

- ▶ Zeiser ve Giroform sistemi için güdük çivisi
- ▶ Hassas teknoloji ile imal edilmiştir
- ▶ Konik şekilli formu ile kolayca yerleştirilip çıkarılabilir
- ▶ Tırtıklı kafa formu ile mükemmel retansiyon sağlar  
1000 / 4000'lik kutuda

### DURA PIN Zeiser - Giroform Pindex Pin

- ▶ Dowel pin for Zeiser and Giroform systems
- ▶ Produced with precision technology
- ▶ Easy to place and remove with its conical form
- ▶ Serrated head form offers perfect retention  
Packs of 1000 / 4000 pieces



**DURA PIN** **Güdük Çivisi (iğnesiz)**

- ▶ Zeiser ve Giroform sistemi için güdük çivisi
- ▶ Konik şekilli formu ile kolayca yerleştirilip çıkarılabilir
- ▶ Tırtıklı kafa formu ile mükemmel retansiyon sağlar  
1000'lik kutuda

**DURA PIN Dowel Pin (short)**

- ▶ Dowel pin for Zeiser and Giroform systems
- ▶ Easy to place and remove with its conical form
- ▶ Serrated head form offers perfect retention  
Packs of 1000 pieces

**DURA PIN** **Kasalı Güdük Çivisi**

- ▶ Konik şekilli formu ile kolayca yerleştirilip çıkarılabilir
- ▶ Tırtıklı kafa formu ile mükemmel retansiyon sağlar  
1000 + 1000'lik kutuda

**DURA PIN Dowel Pin with Sleeve**

- ▶ Easy to place and remove with its conical form
- ▶ Serrated head form offers perfect retention  
Pack of 1000 + 1000 pieces

**ISOLEX** **Alçı Ayırıcı Ajan**

- ▶ Çalışma modeli üretimi esnasında alçının diğer alçıya yapışmaması için kullanılır  
1 Litre

**Separating Agent**

- ▶ For separation of plasters during production of working models  
1 Liter

**DURASEP** **Isolatör - Lak**

- ▶ Alçı modellerin akrilik ile izolasyonunda kullanılan aljinat bazlı ayırma solüsyonu  
250 ml - 500 ml- 1.000 ml - 5.000 ml

**DURASEP Isolator - Lacquer**

- ▶ Alginate-based separating solution used for isolation of plaster models and acrylic  
250 ml - 500 ml- 1.000 ml - 5.000 ml





## DuraStone/Pro Tip 4 Sert Alçı

- Resinle güçlendirilmiş yüksek keskin ve netlikte cad - cam uyumlu muz aromalı süper sert usta model alçısı.
- Renk : Açık kahve - Fildişi
- Su / Toz oranı : 20 ml / 100gr
- Vakumla Karıştırma : 60 sn
- Çalışma zamanı : 5-6 dk
- Çıkartma zamanı : 35 - 40 dk
- Expansiyon (2 saat) : 0,08 %
- Basınç altında dayanım : 270 MPa (1saat)

### DuraStone/Pro Type 4 Dental Stone

- Suitable for cad-cam, resin-reinforced, high-detail, banana flavoured super-hard master model dental stone.
- Color: Light brown - ivory
- Water/Powder ratio: 20 ml / 100gr
- Vacuum mixing: 60 seconds
- Working Time: 5-6 minutes
- Setting Time: 35-40 minutes
- Expansion (2 hours): 0,08 %
- Strength under pressure: 270 MPa (1 hour)

## DuraStone Tip 3 Sert Alçı

- Total, parsiyel, Kapanış, modelleri için sert alçı.
- Renk :Mavi - Sarı
- Su / Toz oranı : 28 ml / 100gr
- Vakumla Karıştırma : 45 sn
- Çalışma zamanı : 5-6 dk
- Çıkartma zamanı : 25-30 dk
- Expansiyon (2 saat) : 0,15 %
- Basınç altında dayanım : 80 MPa (2saat)
- Sertlik (Shore D ) : 80

### DuraStone Type 3 Dental Stone

- Dental Stone for dental models of complete, partial dentures and antagonist models.
- Color: Blue - yellow
- Water/Powder ratio: 28 ml / 100gr
- Vacuum mixing: 45 seconds
- Working Time: 5-6 minutes
- Setting Time: 25-30 minutes
- Expansion (2 hours): 0,15 %
- Strength under pressure: 80 MPa (2 hour)
- Hardness (Shore D): 80

## DuraStone/Gala Tip 4 Sert Alçı

- Cad-Cam çalışmalarına uyumlu spray gerektirmez düşük genleşmeli süper sert alçı.
- Renk : Açık kahve - Fildişi
- Su / Toz oranı : 20 ml / 100gr
- Vakumla Karıştırma : 45sn
- Çalışma zamanı : 10 - 12dk
- Çıkartma zamanı : 30-35 dk
- Expansiyon (2 saat) : 0,10 %
- Basınç altında dayanım : 270 MPa (2saat)

### DuraStone/Gala Type 4 Dental Stone

- Suitable for cad-cam, scanning spray-free, low-expansion super-hard dental stone.
- Color: Light brown - ivory
- Water/Powder ratio: 20 ml / 100gr
- Vacuum mixing: 45 seconds
- Working Time: 10-12 minutes
- Setting Time: 30-35 minutes
- Expansion (2 hours): 0,10 %
- Strength under pressure: 270 MPa (2 hour)

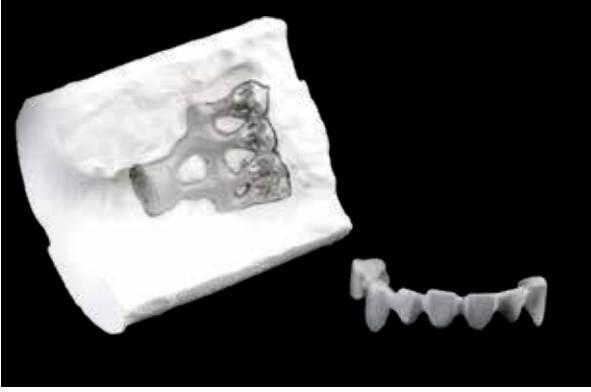
## DuraStone/Art Artikülasyon alçısı

- Hızlı çalışma ve donma zamanı, süper düşük genleşme oranlı ile hassas artiklatör sabitleme işlemleri için kullanılır.
- Renk : Parlak beyaz
- Su / Toz oranı : 31 ml / 100gr.
- Vakumla Karıştırma : 40 sn.
- Çalışma zamanı : 2 - 3dk
- Çıkartma zamanı : 25 - 30 dk
- Expansiyon (2 saat) : 0,05 %
- Basınç altında dayanım : 270MPa (2saat)

### DuraStone ART Articulating Plaster

- Used for precision ariculator fixation purposes with its fast working and setting times, and super-low expansion rates.
- Color: Bright white
- Water/Powder ratio: 31 ml / 100gr
- Vacuum mixing: 40 seconds
- Working Time: 2-3 minutes
- Setting Time: 25-30 minutes
- Expansion (2 hours): 0,05 %
- Strength under pressure: 270 MPa (2 hour)



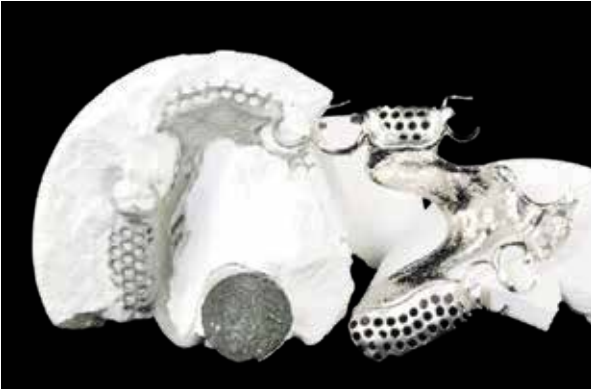


## Durafine Rapid K+B Köprü Revetmanı

- ▶ Her türlü kron ve köprü dökümü tekniğine uygundur.
- ▶ Tüm reçine ve mum türleri ile uyumludur.
- ▶ Yüksek ısı dayanımıyla hızlı çalışma tekniğine uygundur.
- ▶ Süper ince gren yapısındadır ve grafit içermez. (Karışım için Durasol ekspansiyon likiti kullanınız)

### C+B Investment

- ▶ It is suitable for all kinds of crown and bridge casting techniques.
- ▶ Compatible with all resin and wax types.
- ▶ It is suitable for fast working technique with its high heat resistance.
- ▶ It has a super fine grain structure and does not contain graphite. (Use Durasol expansion liquid for the mixture)



## DURACAST+ İskelet Revetmanı

- ▶ Süper ince grenli yapısıyla hassas tutuculu işlerde ve her türlü cr-co metal isteket teknikleri için jel dublikat veya silikon dublikatlarla kullanıma uygun yüksek ısıya dayanıklı revetman malzemesidir. (Karışım için Durasol ekspansiyon likiti kullanınız)

### Model Casting Investment

- ▶ Due to its super-fine grain size, Duracast plus is highly heat-resistant investment material, suitable for use with gel and silicone duplicating agents for all precision attachment works and Co-Cr alloy removable framework techniques. (Use Durasol expansion liquid for the mixture)



## DURASOL LİKİT İskelet Revetman Likiti

- ▶ Tüm Duradent revetmanları için saf ekspansiyon likiti
- ▶ İçeriği: Kolloidal silika, ıslatma ajanı.

1 Litre- 3 Litre - 5 Litre

### Durasol Liquid for Model Casting Investment Material

- ▶ Pure expansion liquid for all Duradent investment materials
- ▶ Content: Colloidal silica, wetting agent.

1 Liter-3 Liter- 5 Liter



## ALPHA Alüminyum Oksit Kumlar

- ▶ Alfa alüminyum oksit aşındırıcı kum
- ▶ Uzun dönem kullanım içindir, anti-statiktir
- ▶ %99,7 alüminyum oksit
- ▶ Gren Boyutları:  
50- 110-150-250 µm aşındırıcı-50 µm parlatici-250 µm Kaba kumlama(kahve)  
5 kg

### Alpha aluminumoxide abrasive sand

- ▶ For long-term use, anti-static
- ▶ 99,7% Aluminumoxide
- ▶ Grain Sizes:  
50- 110-150-250 µm abrasive-50 µm polisher -250 µm rough sandblasting (brown)





## DURADENT Oklüzyon Katak Spreyi

- Dental laboratuvarında üretimi yapılan protez ve parçalarının kontak noktalarını belirlemek işaretlemek için kullanılır.
- Renkli film tabakası. - Dozajlama kolaylığı. - Su ile tamamen temizlenebilir.

### Occlusion Contact Sprey

- Used for determination and marking of contact points of prostheses and their components produced in dental labs.
- Colored film layer.-Easy for dosing.-Completely removable with water

## DURAPRINT 3D Baskı Reçineleri

### Model Reçinesi -Döküm Reçinesi-Geçici Reçine

- Her türlü protez model üretiminde kullanılabilir. Kürleme sonrası boyut değiştirmez.
- Stabilitasını günlerce korur. 3D baskı için, UV ışıkla sertleşen fotopolimer reçine. Dental gereksinimleriniz için gerekli tüm objelerin üretimi için kullanılabilir.

### DURAPRINT 3D Print Resins Model Resin-Casting Resin-Temporary Teeth Resin

- Can be used in production of any types of dental models. Does not change dimension after curing. Keeps its stability for days. UV light curing photopolymer resin for 3D printing. It can be used for production of all objects necessary for your dental needs.

## DURAPLAST Pattern rezini

- Minimal büzülme ve mükemmel uyum, reproduksiyon için kolay kesilebilme
- Yüksek sertlik ve dayanıklılık
- Atık bırakmadan yanar, dolayısıyla temiz bir döküm düzeyi bırakır
- Fırça tekniği ile kolay kullanım

### DURAPLAST Pattern Resin

Minimal shrinkage and perfect fit, easily trimmable for reproduction. High hardness and durability. Burns out without any remnants, provides a clean surface for casting. Easy application with brush technique

## DURA POLAN 5:1 Poliüretan Bazlı Model Rezini

- Özellikle marjinlerde ve abrece olmaya müsait bölgelerde **kusursuz boyutsal stabiliteye sahiptir**. Tüm implantlı ve varyasyonlu vakalarda kullanım için uygundur
- İnce undercut vakaların modellenmesinde kullanıma uygun dayanıklı ve uzun ömürlüdür
- Oldukça sert bir materyal olmasına rağmen kolay tesviye ve cilalama

Renkler: Açık Kahve-Gri-Fildişi

### DURA POLAN 5:1 Polyurethane-based Model Resin

- Perfect dimensional stability especially in marginal areas and those areas prone to abrasion.
- Suitable for use in all cases with implants and variations
- Durable and long-lasting, suitable for use in modelling of cases with thin undercuts
- Easily trimmable and polishable, although it is a very hard material

Color: Light Brown-Gray-Ivory





### EASY PEG Porselen Yastığı

- ▶ Porselen pişiminde ısıya dayanıklı sabitleme macunu.
- ▶ Fırınlama sonrası hava ile kolayca uzaklaştırılır, artık bırakmaz.
- ▶ Her kullanımdan sonra kapağı kapatınız.

5x7 g

#### EASY PEG-Object Fix-Ceramic Firing Support

- ▶ Refractory support material for ceramic firing
- ▶ Easily removable with air blasting, leaves no residue.
- ▶ Close cap after each use.

5x7 g



### EASY FIX Geçici Yapıştırma Macunu

- ▶ Dental modeller üzerinde her türlü lamine, kron ve köprülerin geçici sabitlenmesi için kullanılır.
- ▶ Yoğun pasta kıvamında olduğundan çok az miktarda uygulanabilir.
- ▶ Temizlenmediği sürece aynı yüzeyde defalarca tutuculuk sağlar.

4x6 gr

#### Temporary Sticking Paste- For All Models

- ▶ It is to be used for temporarily fixing lamina and crowns on dental models.
- ▶ The amount used for sticking is very low due to the intense structure of the product.
- ▶ It provides adhesion unless it is cleaned of the surface.

4x6 gr



### DURA Piston

- ▶ Her iki tarafı da kullanıma uygun ve zengin alümina içeriği sayesinde uzun ömürlüdür
- ▶ Tüm Lityum Disilikat pres sistemleri ve pres fırınları için uygundur.

Her kutuda 2 piston

#### DURAPISTON Ceramic Press Pistons

- ▶ Available for use from both ends, and long service life due to its rich alumina content.
- ▶ Suitable for all lithium disilicate press systems and press furnace.

Pack of 2 pcs pistons



### DURA Piston Disposable

- ▶ Tek seferlik kullanıma uygundur
- ▶ Tüm Lityum Disilikat pres sistemleri ve pres fırınları için uygundur.

Her kutuda 50 adet tek seferlik piston

#### DURAPISTON Ceramic Press Pistons

- ▶ Suitable for one-time use
- ▶ Suitable for all lithium disilicate press systems and press furnace.

Pack of 50 pcs disposable pistons







D.138K.104.014

D.138K.104.016

D.77K.104.023

D.137K.104.016

D.137K.104.023

D.257K.104.023



D.0214.023

D.73KSF.104.014

D.73KSF.104.023

D.261KSF.104.023

D.295KSF.104.023

D.0102.023



D.139KFQK.104.023

D.129KFQK.104.023

D.79KFQK.104.040

D.79KF.104.045

D.251KF.104.060

D.364NEM.103.023





D.295K.104.023



D.336K.023



D.129KF.104.023



D.73KF.104.014



D.73KF.104.023



D.77KF.104.014



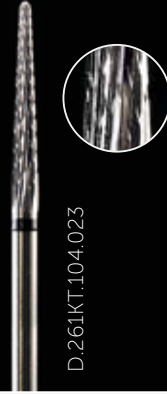
D.139KT.104.023



D.129KT.104.023



D.295KT.104.023



D.261KT.104.023



D.295KX.104.023



D.79KT.104.040



D.364RKG.103.023



D.364RKG.103.015



D.356RKG.103.023



D.356RK.103.023



D.364RESF.103.023



D.364RESF.103.015



D.23FSK.010.HP



D.1S.016.RA



D.1S.014.RA



D.1.018.HP



D.1.012.HP



D.1.006.HP



D.313.K.040



D.314.K.050



D.339.K.060



D.331.K.040



D.332.K.060



D.349.K.060



D.602.KT.070



D.202.K.045



D.206.K.060



D.305.KSF.040



D.1307.KSF.060



D.341.K.023





D.108.KSF.040



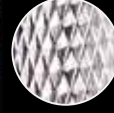
D.210.KF.045



D.213.KF.060



D.603.KF.045



D.227.KF.060



D.1406.KF.040



D.350.K.060



D.343.K.060



D.346.K.060



D.402.KG.045



D.406.KG.060



D.0603.KT.060



D.251.SDK.023



D.251.SDK.031



D.130.SDK.031



D.200.SDK.030

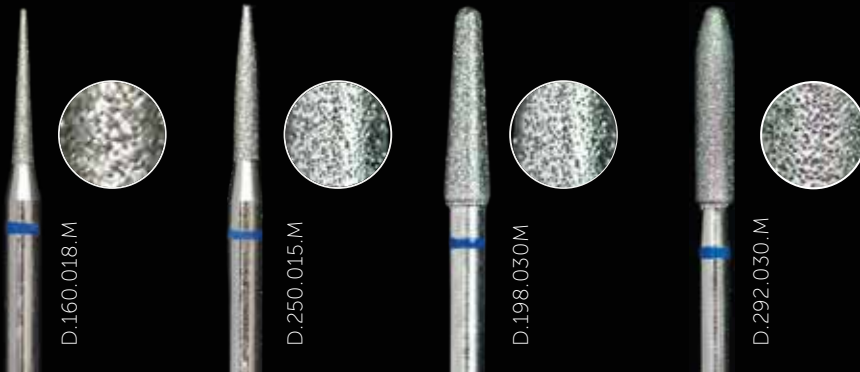
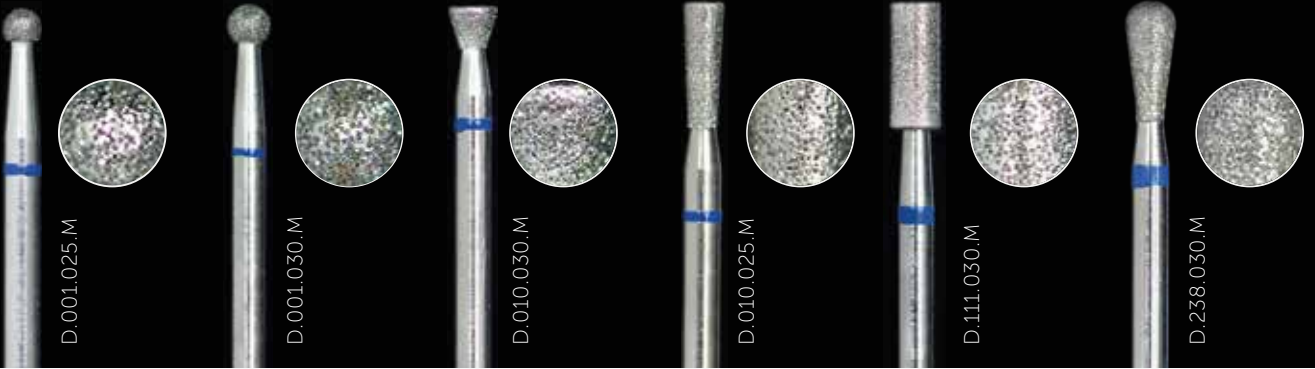


D.488.SDK.037  
(içi boş)



D.225.SDK.037





# Duradent®

*For a Better Smile*

PREPARATION  
AND MODELING  
HAZIRLIK  
MODELLEME

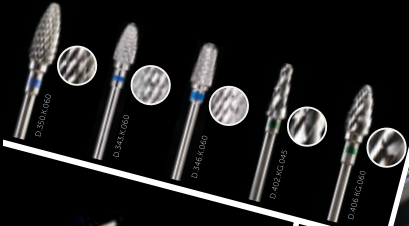


CASTING INVESTMENT  
DÖKÜM  
REVETMAN



AUXILIARIES  
YARDIMCI  
MALZEMELER

BURS  
FREZLER

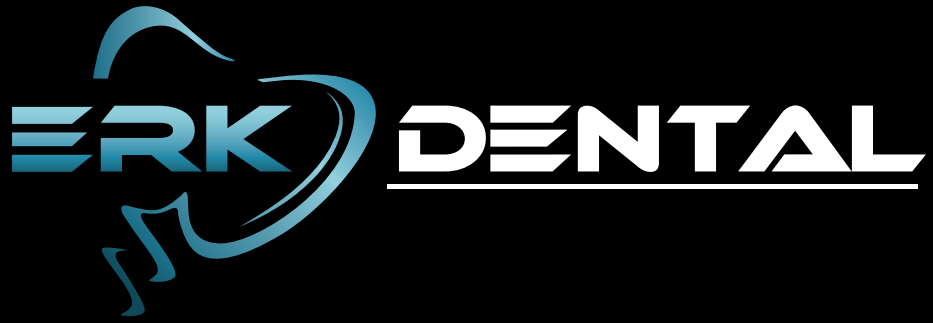


REMOVABLE DENTURES  
HAREKETLİ  
PROTEZ



CERAMIC ZIRCONIA  
SERAMİK  
ZİRKONYUM





[www.erkdental.com](http://www.erkdental.com)



Adres : Tuna Mah. Sanat Cd. No:17 D:211  
Çamdibi-Bornova/İzmir Türkiye

Tel : +90 232 458 20 55 (pbx)  
Faks : +90 232 458 20 65



[www.erkdental.com](http://www.erkdental.com)



[info@erkdental.com](mailto:info@erkdental.com)



ERK Dental



erkdental



erkdental